

ほけんだより 4月号

2021年4月1日
ゆらりん白金保育園
看護師 小島

ご入園、ご進級おめでとうございます。新しいお友達も増え、新年度が始まります。子どもたちが健やかに元気いっぱい過ごせますよう、保健に携わってまいります。地域の感染症の状況や保健行事予定など掲示や「ほけんだより」でお伝えします。どうぞ宜しくお願いいたします。

< 4月の保健行事予定 >

12日(月) 9:45~0・1・2・3歳児園医健診
13日(火) 9:30~幼児身体測定(頭囲あり)
14日(水) 9:30~乳児身体測定(頭囲あり)
26日(月) 9:45~0・4・5歳児園医健診

* 身体測定は、全園児 毎月1回
(頭囲測定は、4月・10月)

当日は、身長をはかる時に髪がかからないように結んでください。

* 当日お休みの場合は、後日測定します。

* 園医健診は、
0歳児：2回/月 1・2歳児：1回/月
幼児：2回/年(4月・10月)

* 毎週月曜日は爪チェックを行います。

< 年間保健行事予定 >

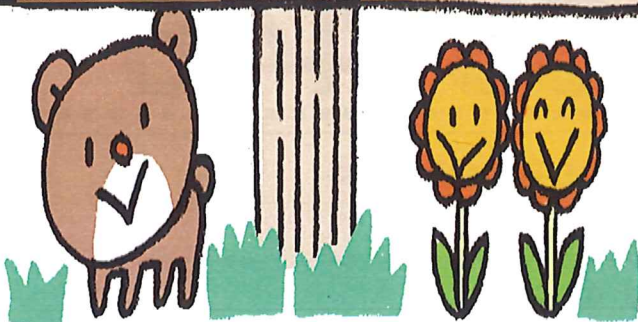
* 3・4・5歳児は、年に1回尿検査を行います。
(6月予定)

* 歯科検診は、全園児2回/年(6月・11月)

* 予防接種はかかりつけ医と相談の上受けるようにしましょう。

(感染症の流行に各々が自己防衛すると共に集団の防衛力を強化する事になります。)

* 保健所での定期健診(3~4か月、6~7か月、9~10か月、1歳6か月、3歳児)も通知がきたら受けるようにしましょう。



登園前の体調チェック



園では毎朝、登園してきたお子さまの健康観察を行っています。ご家庭でも、登園前は次のようなポイントでチェックを行ってください。



- 熱はありませんか？
- 顔色はよいですか？
- 鼻水や咳は出ていませんか？
- 湿疹、発疹はないですか？
- 食欲はありますか？
- うんちは出ましたか？(下痢？・軟便？)
- 機嫌はよいですか？
- 「痛い」「疲れた」などの訴えはありませんか？

健康チェック表

新型コロナウイルス感染症の予防対策として幼児に記入していただいております。(0・1・2歳児は、連絡帳の熱と健康状態に記入欄があります) お子さまの体調と検温を記入し、毎日登園時に持たせてください。体調の変化等がありましたら登園時にお伝えください。咳・鼻汁など風邪症状の強い場合は、家での休養をご協力を宜しくお願いいたします。

園で預かる薬について

基本的に園で薬の与薬は行っていません。慢性疾患など医師の指示のもとに薬を持参される場合はご相談の上、下記の要項を必ず守ってください。

- 医師の処方以外の薬はお預かりできません。
- 1回分のみ持参してください。
- 薬に名前を明記してください。
- 登園時に必ず担任に手渡ししてください。
(手渡しでない場合で確認がとれない時は、与薬ができませんので、お伝えください。)

