

港区子育てひろば

## あっぴい 港南四丁目

〒108-0075 東京都港区港南4-2-4 都営住宅1F

TEL.03-5796-8862

FAX.03-5796-8867

ご利用時間 / 10:00~18:00



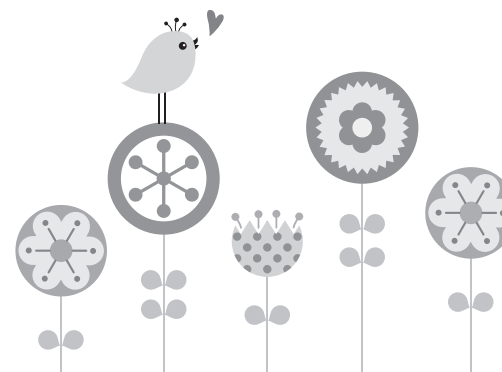
ホームページ



ブログ

運営委託 / ミアヘルサ株式会社

子育てひろば  
ご利用案内



港区子育てひろば

## あっぴい 港南四丁目

## ★利用者登録について★

- ★お申込みの際に、港区在住であることがわかる公的機関発行の身分証明書（健康保険証・母子手帳・運転免許証等）をお持ちください。
- ★利用者登録時にお子さま1名につき1枚「利用者登録カード」を発行いたします。
- ★「利用者登録カード」は、利用者登録申請書に保護者として登録した方のいずれかが、ひろばを利用する際に、受付にご提示ください。

## ひろばイベントへ参加される方へ

- ★予約が必要なイベントの予約は、受付期間に電話又は来室にて承ります。
- ★イベントの抽選予約は、原則イベント開催前月の26日から末日まで受付します。
- ★抽選制のイベントは、原則当月の1日に当選した方のみ施設よりご連絡いたします。折り返しのご連絡がない場合、次の方に権利が譲渡する場合がございます。
- ★キャンセルが発生した場合のくり上げは、当日連絡となる場合があります。
- ★締切日以降のキャンセルが相次ぐ場合は、以降のひろばイベントの予約を控えさせていただく場合があります。ご注意ください。
- ★予約制のイベント開催時、通常のひろば利用が出来ない場合もございます。
- ★イベントの参加実費は現金のみとなります。おつりのないよう、ご持参ください。

キャンセル待ちの方にスムーズにご案内するためにも、ご理解、ご協力をお願いいたします。

## ★ご利用にあたり★

- ★利用時間は、日曜日～土曜日 10:00～18:00です。  
[施設点検日・年末年始(12/29～1/3を除く)]
- ★当ひろばは、港区在住のおおむね3歳までのお子さまとその保護者のための施設です。
- ★入室時、手洗いをお願いします。
- ★毎日17時30分より、おあつまりの会を行なっています。
- ★感染症の症状や疑いがある場合は、ご利用をお控えください。
- ★ご自身のおもちゃや絵本の持ち込みはできません。また、貴重品はご自身の責任の下で管理し、手荷物はロッカーをご利用ください。
- ★ひろば利用時は、お子さまの安全のため裸足、保護者の方は衛生のため、靴下の着用をお願いします。
- ★お子さまが口に入れたりなめたりした玩具は、おもちゃ棚に戻さず、指定のカゴにお入れください。
- ★ゴミは全てお持ち帰りください。
- ★ひろば内では携帯電話をマナーモードに設定の上、緊急の場合を除き通話はご遠慮ください。メールやアプリの閲覧もご遠慮ください。
- ★写真・動画の撮影は、ご遠慮ください。
- ★ひろばは全室禁煙です。
- ★あっぴい港南四丁目専用の駐車場はございません。近隣の駐車場（有料）をご利用ください。
- ★自転車で来室される場合、あっぴい港南四丁目の駐輪場、または近隣の駐輪場をご利用ください。
- ★冷蔵庫ご利用時や、授乳室をご利用される方は、スタッフまでお申し出ください。
- ★ひろば内は保護者の監督・責任の下でお子さまと過ごしていただく施設です。その為、お子さまの安全管理も保護者の方が行ってください。
- ★ひろば内が混雑している場合、ご入室をお断りする場合がございます。